

WSZAWICA TO NIE WSTYD!



Przedszkole nr 2 **ZIELONY
WIATRACZEK**
w Sierakowicach

Wszawica może dotknąć każdego, zarówno dziecko jak i dorosłego. Nie liczy się dla niej wiek, płeć czy status materialny. Każdy, kto posiada włosy, jest w kręgu zainteresowania tych pasożytów, dlatego nie można występowania wszawicy wiązać z ubóstwem, brakiem higieny czy wykształcenia. Pojawia się ona każdego roku, wraz z powrotem dzieci z wakacji do szkół i przedszkoli. W przypadku zauważenia pierwszych objawów wszawicy należy jak najszybciej działać.



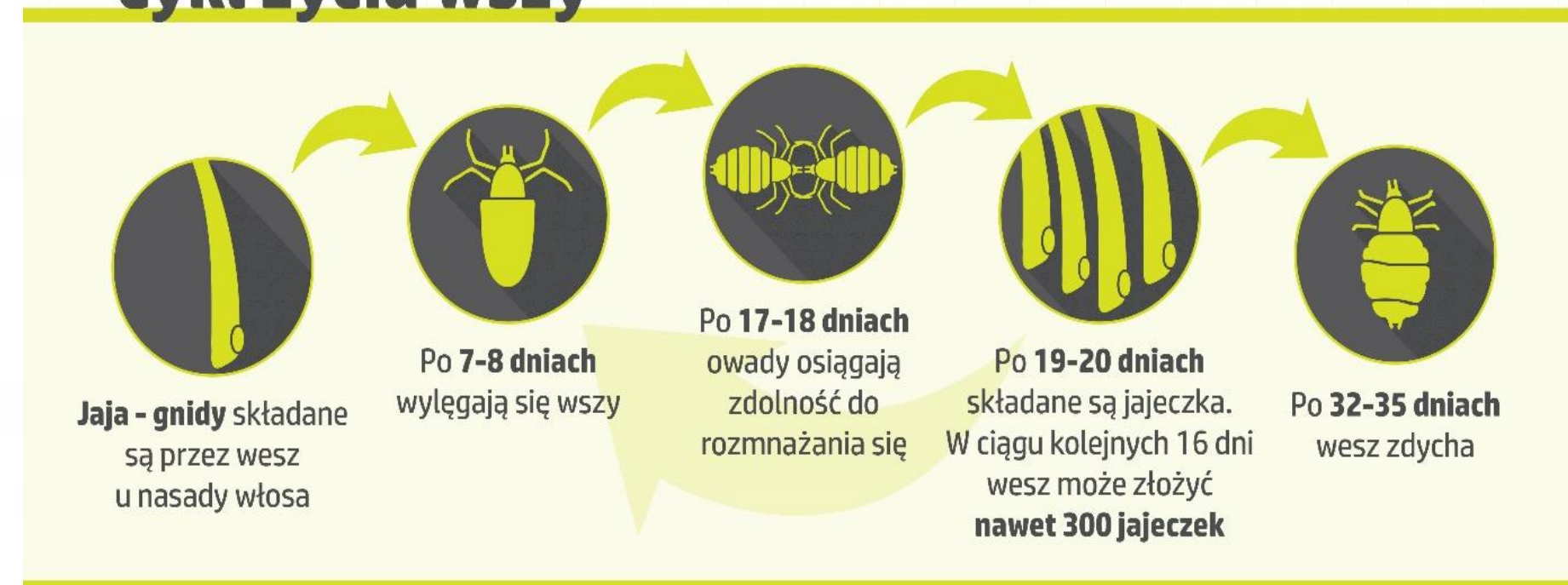
CO POWODUJE WSZAWICĘ?

Najczęściej zarażają się dzieci w wieku 3-12 lat przez kontakty bezpośrednie w trakcie zabawy oraz nie w pełni wyrobione nawyki higieniczne, np. stosowanie wspólnych przedmiotów (szczotki, spinki, grzebienie, ubrania, nakrycia głowy, pluszowe zabawki, materace, pościel).

JAKIE SĄ OBJAWY WYSTĘPOWANIA WSZY?

- świąd skóry głowy, głównie w obszarze potylicznym lub za uszami,
- u nasady włosów można dostrzec białe, trudne do usunięcia gnidy – jaja wszy. Mają one około 1mm wielkości. Są jasne i trudno je zauważyć na włosach koloru blond. Wyglądem przypominają ziarenka piasku. Niekiedy można je pomylić z łupieżem, ale ten ma nieregularny kształt i jest łatwy do usunięcia z włosów – gnida już nie.
- po przeczesaniu wilgotnych włosów grzebieniem na jego powierzchni znajdziemy nieproszone gości

Cykl życia wszy



CO ZROBIĆ, GDY ZAUWAŻYSZ PROBLEM?

Przede wszystkim powiadomić wychowawcę – będzie miał on możliwość przekazać informację o wystąpieniu wszawicy innym, co zapobiegnie jej rozprzestrzenianiu się. Nie panikuj – wszawica to zwykła choroba, z którą łatwo sobie poradzisz. Użyj specjalnego preparatu dostępnego w aptece, a leczenie powtórz po 7 dniach. Wskazana jest również kontrola włosów na głowie wszystkich członków rodziny.

JAK JEJ ZAPOBIEGAĆ?

- regularnie sprawdzać skórę głowy dziecka i całej rodziny;
- nie korzystać z cudzych spinek, grzebieni, czapek i szalików;
- zastosować odpowiednie preparaty np. odstraszające wszy;
- dziewczynki powinny mieć spięte włosy (warkocz, kok).

Więcej informacji, materiały edukacyjne o wszawicy i sposobach jej zapobiegania na: <https://www.wszy.info.pl/> oraz w strefie rodzica znajdującej się w szatni.

Warto zaznaczyć, że dzieci chorujące na aktywną wszawicę nie powinny chodzić do przedszkola, ponieważ są rezerwuarem (chodzącym) i zwyczajnie zarażającym.